

## QUESTIONARI DI VALUTAZIONE

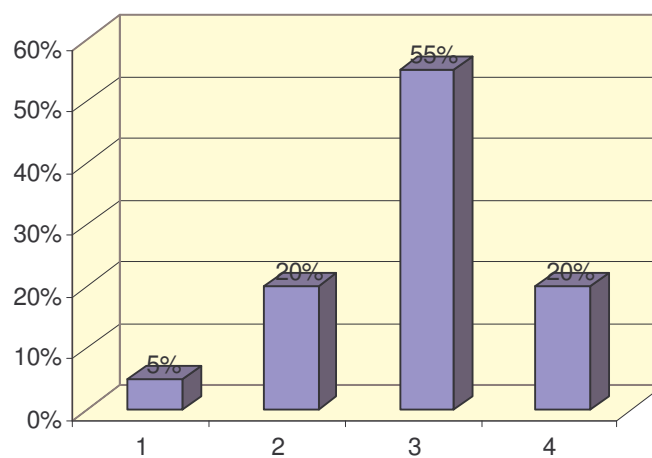
Alla fine degli incontri, ai ragazzi è stato chiesto di compilare un questionario di valutazione sul lavoro svolto.

Si riportano qui le domande poste agli alunni e le risposte fornite. Le risposte ad ogni domanda vengono presentate attraverso grafici: uno per ogni classe e uno riassuntivo.

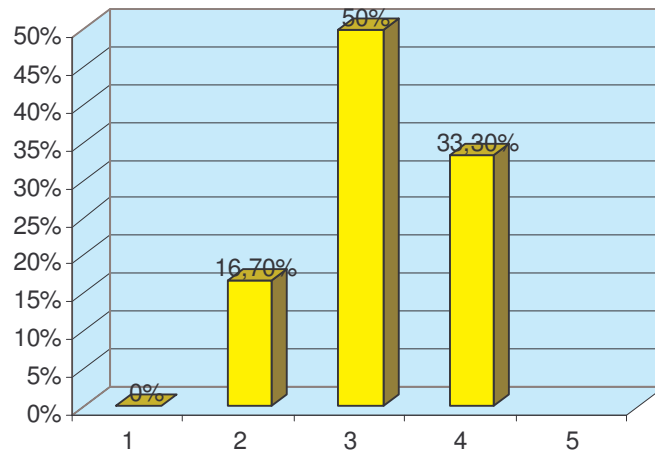
1) ti hanno interessato gli argomenti proposti al mattino?

1. Per niente
2. Poco
3. Abbastanza
4. Molto

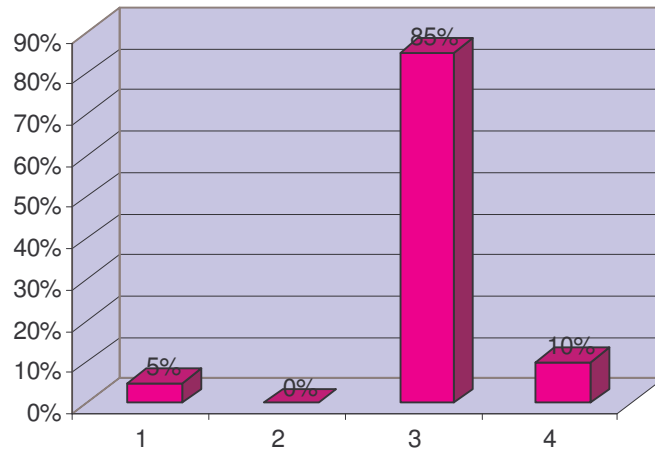
**IV B**



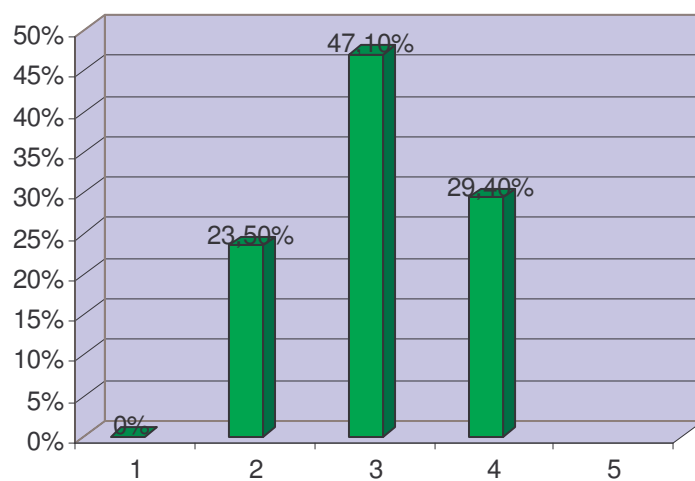
### IV C



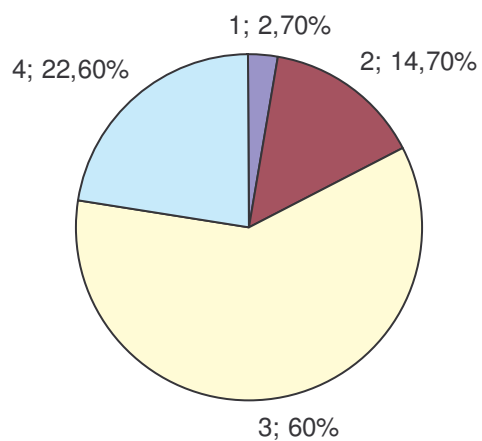
### IV D



## IV BS



Riassumendo, il lavoro proposto nelle ore curricolari è stato giudicato interessante, infatti, sommando i voti si può notare che:

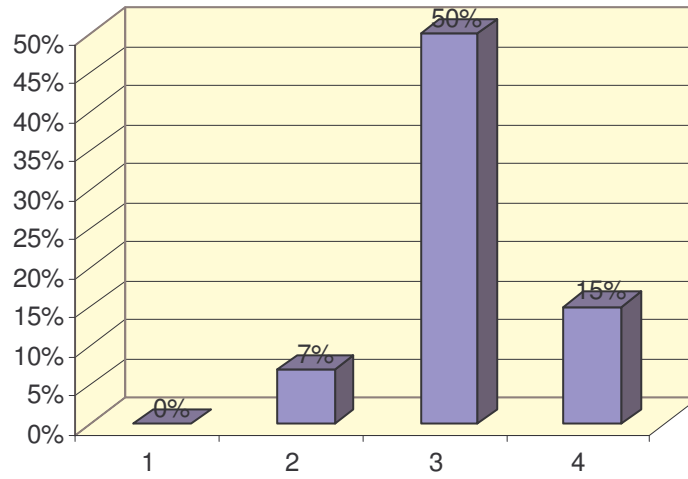


2) Ti è piaciuto il modo con cui sono stati affrontati gli argomenti al mattino?

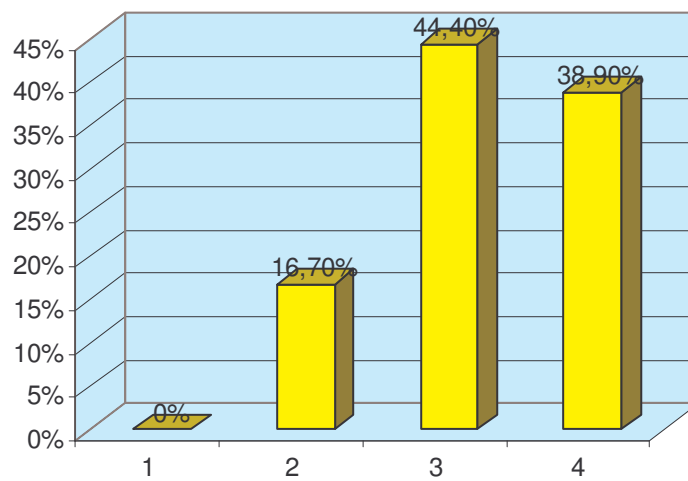
1. per niente
2. poco
3. abbastanza
4. molto

Le risposte si sono distribuite nel seguente modo:

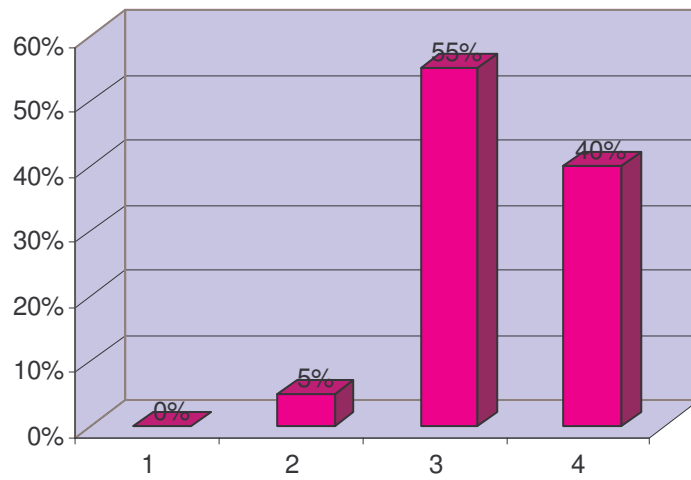
### IV B



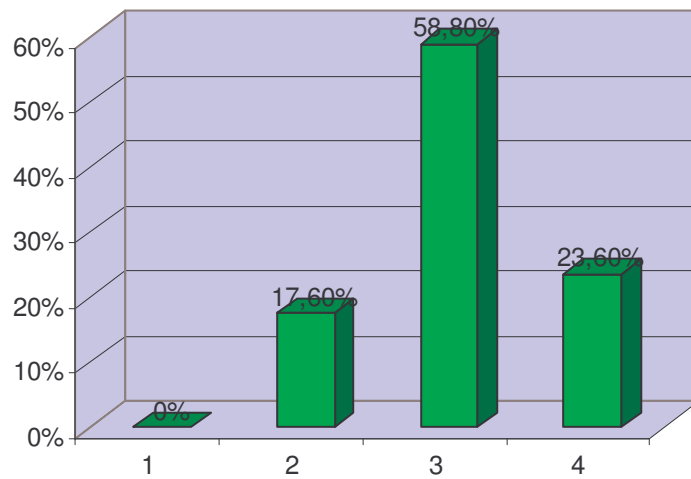
### IV C



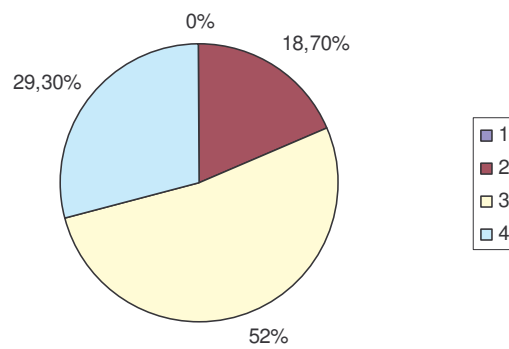
### IV D



### IV BS



Sommando i dati delle singole classi si ottiene il seguente risultato:



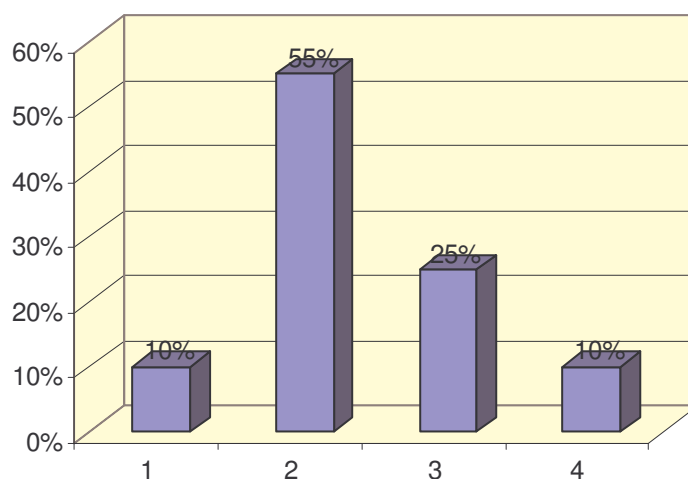
Nessuno ha risposto che non gli è piaciuto il modo in cui si sono affrontati gli argomenti, infatti la modalità di lavoro in gruppi cooperativi è stata molto apprezzata.

3) Hai avuto difficoltà a comprendere gli argomenti proposti al mattino?

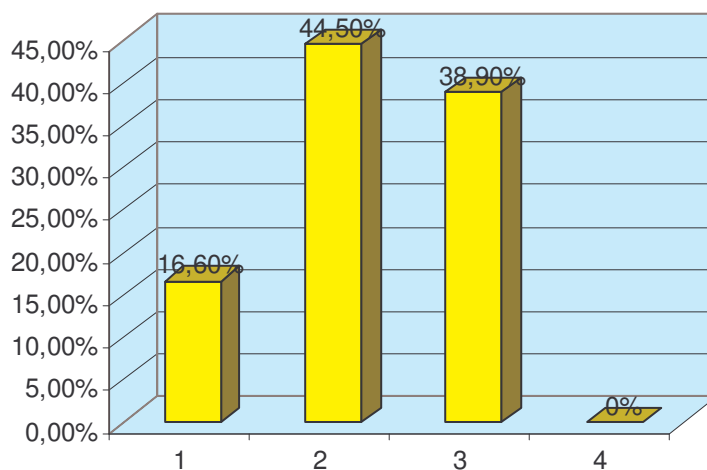
1. per niente
2. poco
3. abbastanza
4. molto

Le risposte nelle singole classi sono state:

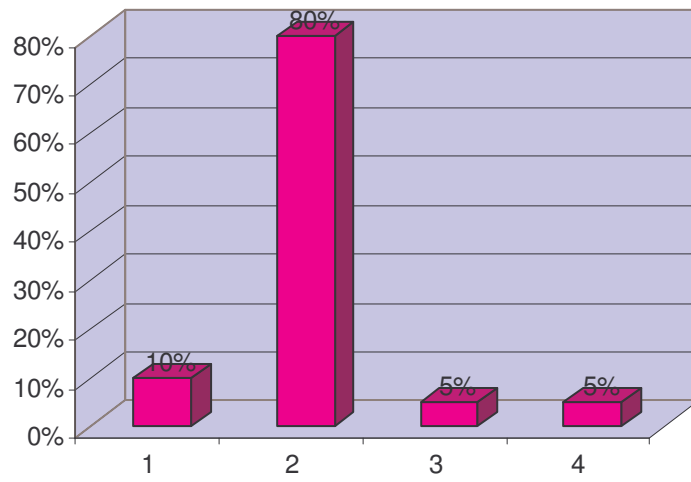
**IV B**



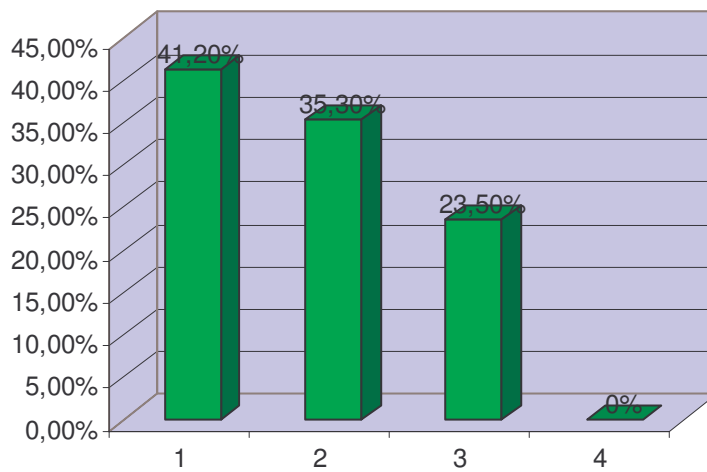
**IV C**



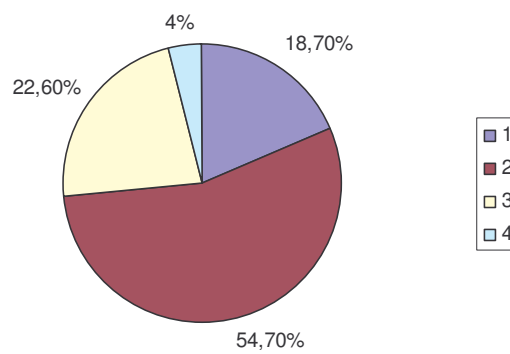
### IV D



### IV BS



I risultati totali si possono riassumere nel seguente:



Solo il 4% dei ragazzi dichiara di aver avuto molte difficoltà nella comprensione degli argomenti e più della metà dichiara di averne avute poche. Dunque la maggior parte degli alunni ritiene di non aver avuto eccessive difficoltà di comprensione di quanto proposto.

Per le due domande successive, metterò direttamente a confronto i due grafici corrispondenti

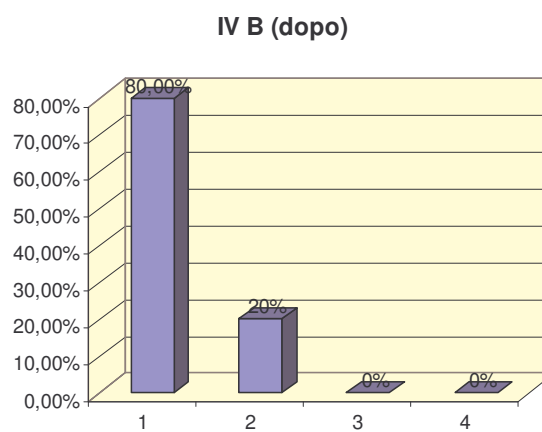
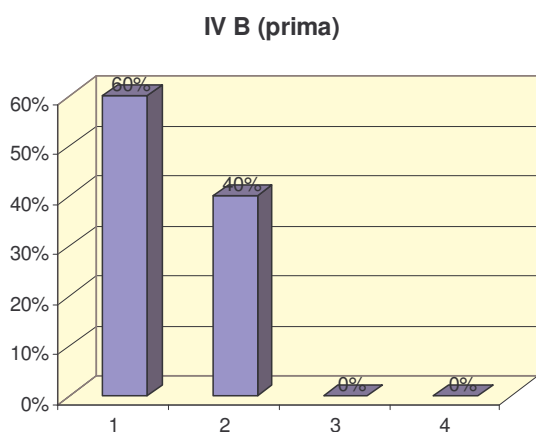
4) Prima di questa esperienza, come valutavi l'eventualità di iscriverti al Corso di Laurea in Matematica?

1. molto improbabile
2. improbabile
3. probabile
4. molto probabile

5) E dopo questa esperienza?

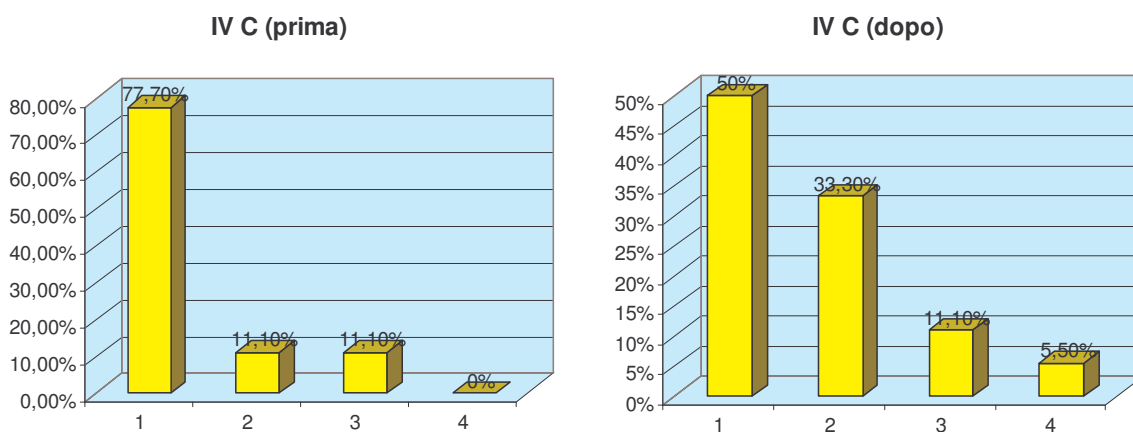
1. molto improbabile
2. improbabile
3. probabile
4. molto probabile

Le risposte delle singole classi sono state:

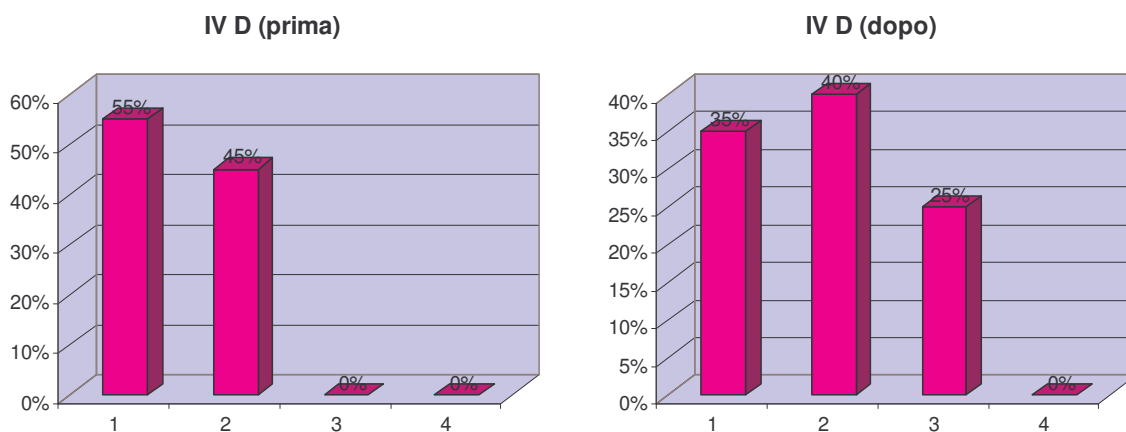




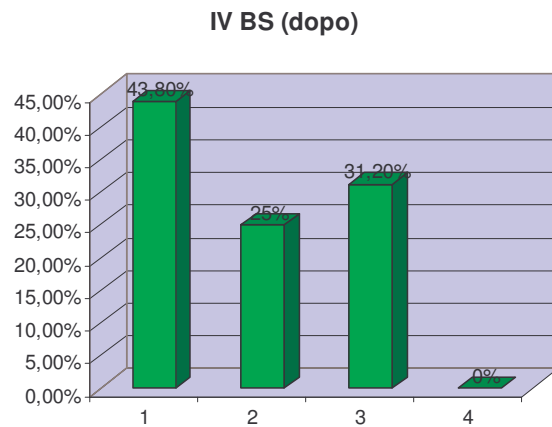
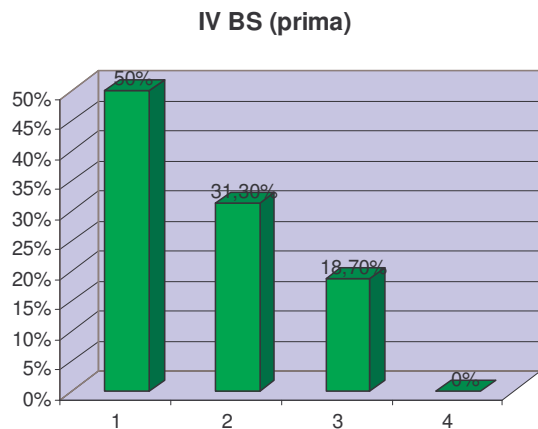
In questa classe, dopo l'esperienza, sono aumentati i ragazzi che ritengono molto improbabile un'eventuale iscrizione al corso di Laurea in Matematica e non vi sono alunni che pensano che la cosa sia almeno probabile.



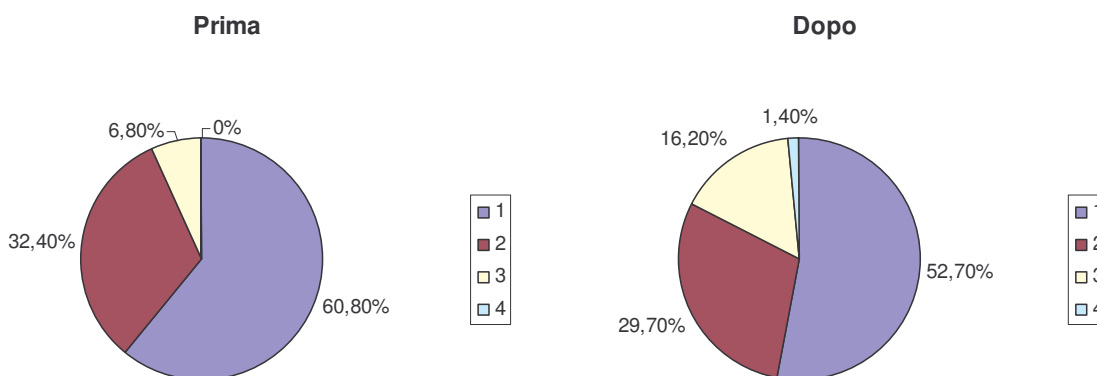
In questa classe, invece, il lavoro ha incoraggiato abbastanza le iscrizioni al Corso di Laurea in Matematica, infatti è diminuita la percentuale dei ragazzi che ritengono un'eventuale iscrizione molto improbabile, mentre sono aumentate le altre.



Anche in IV D le prospettive sono migliorate, così come in IV BS, infatti



Riassumendo le risposte delle classi, si nota che:



In generale, l'esperienza ha aumentato le possibilità che i ragazzi prendano in considerazione l'iscrizione al Corso di Laurea in Matematica, infatti, prima, solo il 6,8 % dei ragazzi lo considerava probabile, mentre dopo il 16,2 %.

Sono state formulate anche alcune domande aperte in cui veniva chiesto cosa è piaciuto di più e di meno sul lavoro svolto. Le risposte sono talmente diversificate che non è significativo calcolare percentuali relative ad esse. Anche queste risposte confermano il fatto che la maggior parte dei ragazzi ha particolarmente gradito il lavoro di gruppo, mentre alcuni hanno rilevato che gli esercizi non erano a loro parere abbastanza vari.